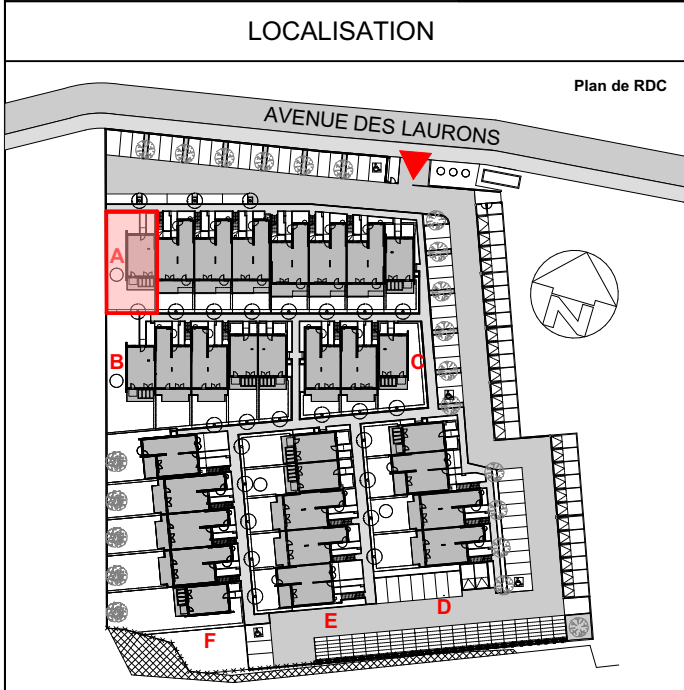


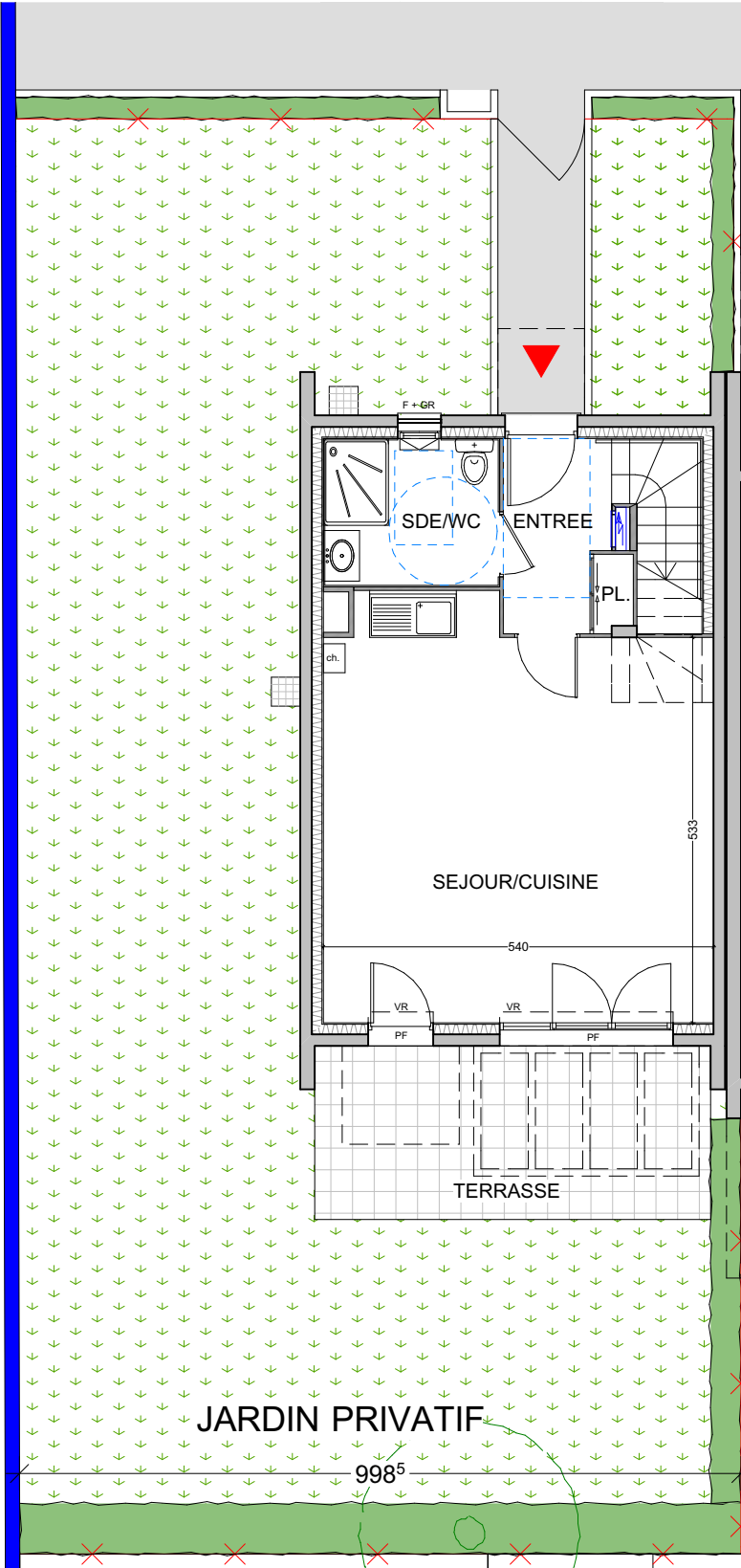
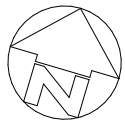


**BATIMENT A**  
**APPARTEMENT A01**  
4 pieces - DUPLEX

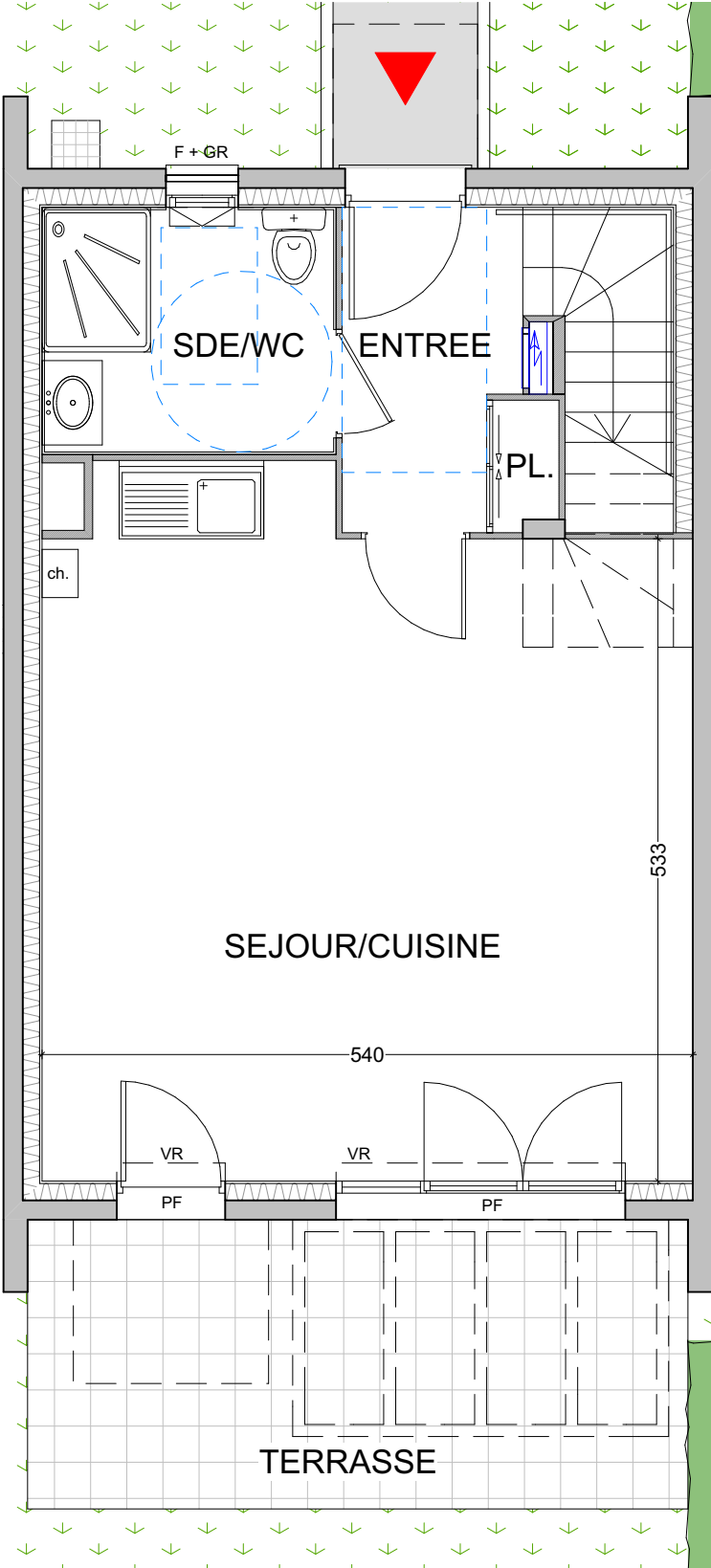
| Pieces                           | Surfaces                   |
|----------------------------------|----------------------------|
| ENTREE + PL.                     | 4.33 m <sup>2</sup>        |
| SEJOUR / CUISINE                 | 30.09 m <sup>2</sup>       |
| SDE / WC                         | 5.00 m <sup>2</sup>        |
| DEGT                             | 2.01 m <sup>2</sup>        |
| CHAMBRE 1                        | 11.19 m <sup>2</sup>       |
| CHAMBRE 2                        | 11.41 m <sup>2</sup>       |
| CHAMBRE 3                        | 9.71 m <sup>2</sup>        |
| SDB / WC                         | 3.76 m <sup>2</sup>        |
| <b>TOTAL SURFACES HABITABLES</b> | <b>77.50 m<sup>2</sup></b> |
| TERRASSE                         | 13.15 m <sup>2</sup>       |
| JARDIN (Hors terrasse)           | 131 m <sup>2</sup>         |
| BALCON                           | 1.56 m <sup>2</sup>        |



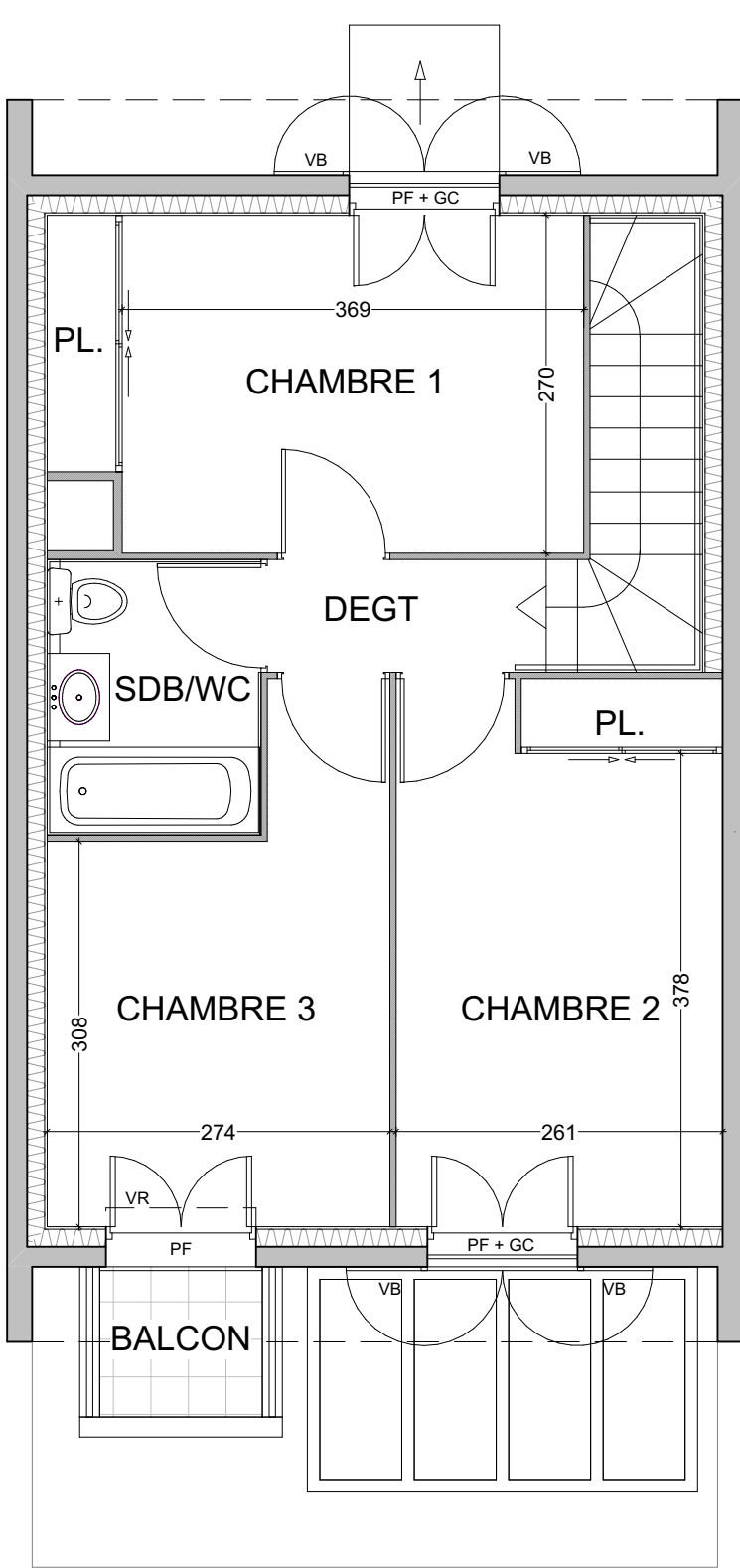
**LE CLOS DES ARCHERS**  
Plan Préliminaire de réservation



PLAN DU JARDIN



PLAN DE RDC



PLAN DE L'ETAGE

NOTA : Les surfaces habitables pourront varier en fonction d'impératif techniques et d'épaisseurs des isolants. L'ensemble des soffites, retombée de poutres et volets roulant peuvent ne pas être indiqués sur les plans. Les côtes figurant sur le plan indiquent les plus grandes dimensions, en largeur et en longueur. L'emplacement et dimensions des radiateurs ne sont pas précisés.

**LEGENDE :**  
F = Fenêtre battante sur allège  
PF = Porte-fenêtre  
GC = Garde-corps  
VB = Volet battant  
VF = Volet persienné fixe  
VR = Volet roulant  
GR = Barreaudage

Haie végétale photinia et lauriers roses  
Zone avec faux-plafond / soffite  
Clôture grillage simple torsion H 1.20m  
Mur de clôture

08/06/2018